

# Guida per i passeggeri con mobilità ridotta



Autore dei pittogrammi: Sergio Palao.  
Origine: ARASAAC (<http://www.arasaac.org>).  
Licenza: CC (BY-NC-SA).  
Proprietario: Government of Aragon (Spain)



Questa è una guida per i passeggeri con **mobilità ridotta**.



Tu sei un passeggero con mobilità ridotta  
**se non puoi** camminare tanto.



Tu sei un passeggero con mobilità ridotta  
**se non puoi** salire e scendere le scale.



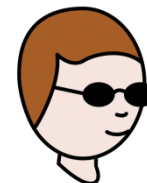
Tu sei un passeggero con mobilità ridotta  
**se hai bisogno** di aiuto per muoverti.



Tu sei un passeggero con mobilità ridotta  
**se sei sordo**.

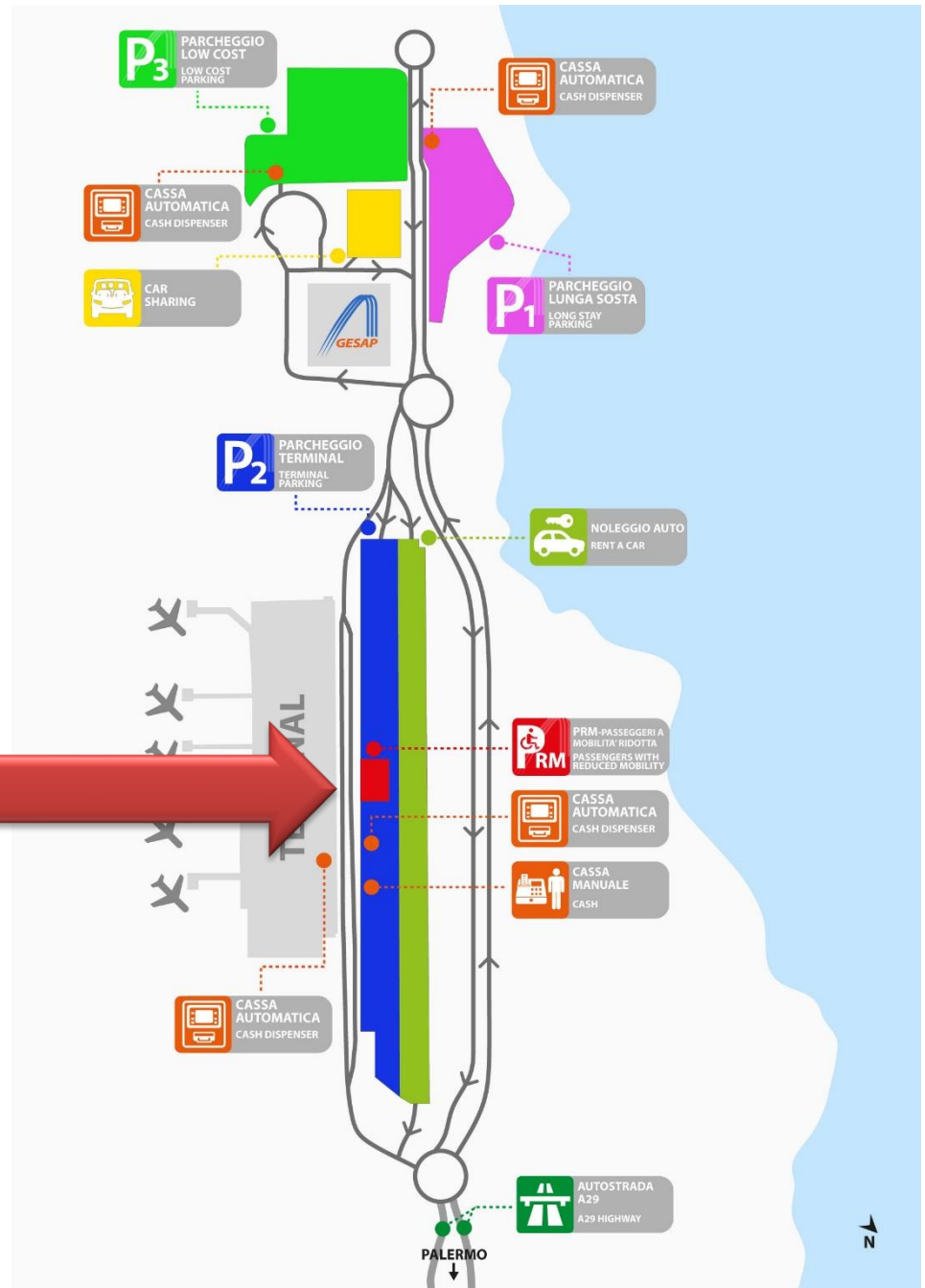


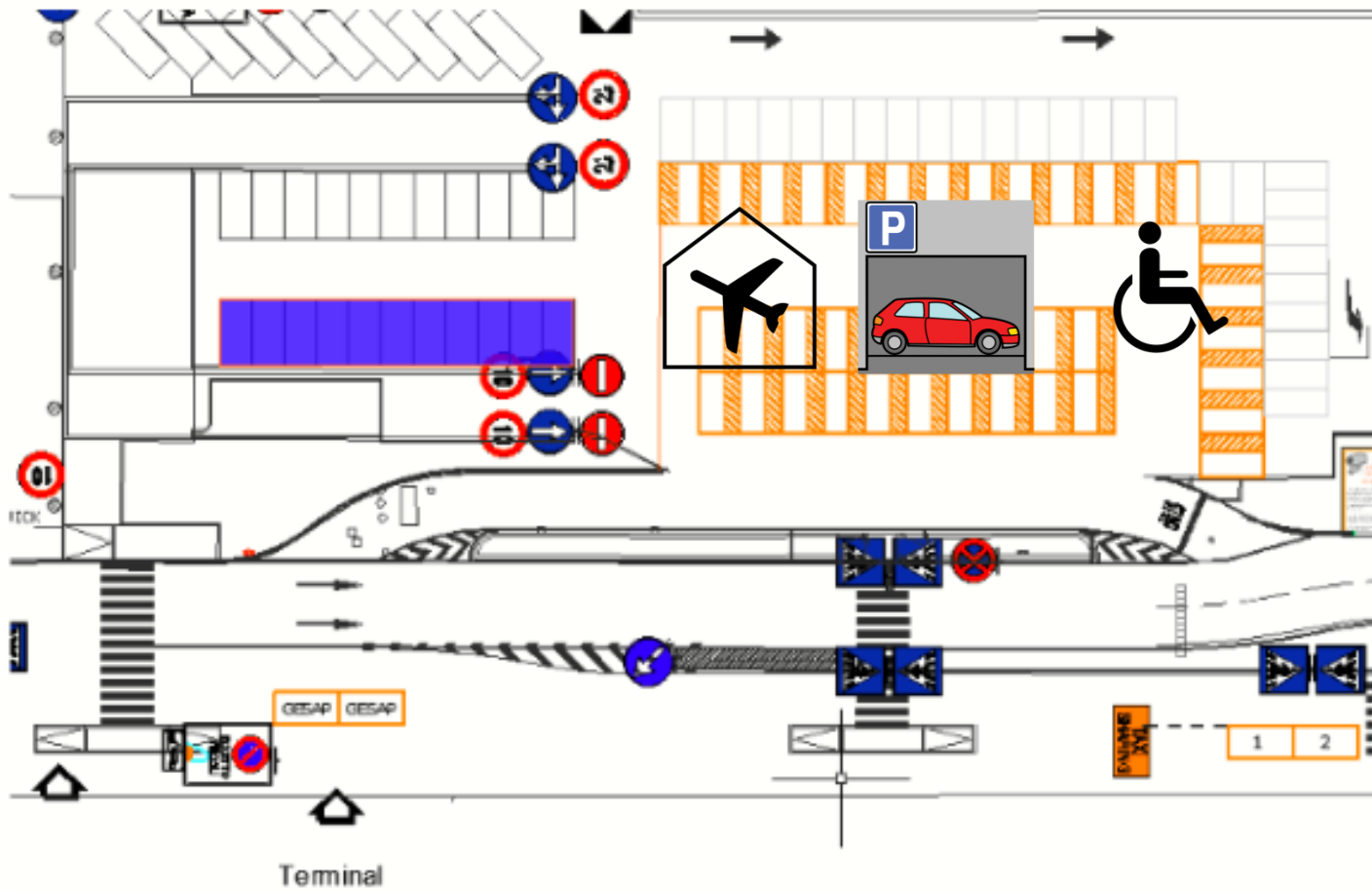
Tu sei un passeggero con mobilità ridotta  
**se sei cieco**.



All'aeroporto c'è un parcheggio  
solo per le persone a mobilità ridotta

Questo è il disegno del parcheggio:



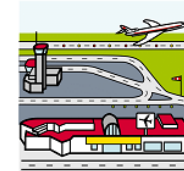


Adesso il parcheggio per te in aeroporto è qui.

Il nuovo parcheggio ha più posti per mettere le macchine.



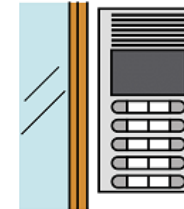
Il nuovo parcheggio è più vicino al terminal.



Il terminal è dove tu parti o arrivi con l'aereo.



Nel parcheggio c'è anche un citofono per chiedere aiuto  
alle persone che lavorano nella sala amica.



La sala amica è il posto  
dove le persone con mobilità ridotta vanno  
per chiedere aiuto per viaggiare con l'aereo.



Se tu vuoi parcheggiare qui, tu devi avere alcune cose.

Tu devi avere il contrassegno CUDE.

Il contrassegno CUDE è un documento come questo:

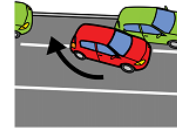


Questo documento dice che tu hai una disabilità.

Dopo che parcheggi la tua macchina,

devi mandare un messaggio whatsapp con il cellulare

a questo numero: **3387299023**



Oppure devi mandare una email

a questo indirizzo: **parkprm@gesap.it**



Devi scrivere il messaggio o mandare l'email

prima che passano due giorni

da quando parcheggi la macchina.



Tu devi scrivere queste cose:

- Il **tuo nome e cognome**

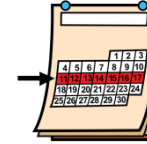
- Il numero della **targa della tua macchina**



- **Che macchina** hai



- **Per quanto tempo** vuoi parcheggiare la macchina



Tu devi mandare:

**La foto della tua carta di identità**



**La foto del tuo CUDE (davanti e dietro)**



**Se lasci la macchina nel parcheggio**

**per più tempo di tre ore,**



tu devi mandare

anche la foto del tuo **biglietto aereo.**





Se lasci la macchina nel parcheggio

per più tempo di 15 minuti,

I vigili di Cinisi possono farti una multa.

Invece se hai mandato i documenti

la macchina può rimanere posteggiata fino a 30 giorni.

Nessuno ti fa la multa.



I vigili di Cinisi ti possono fare una multa anche se:

- Il tuo documento è scaduto
- Il tuo documento non si vede bene
- Il tuo documento è finto



Dopo che mandi il messaggio o scrivi l'email,

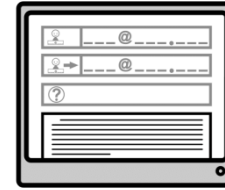
tu riceverai un messaggio che inizia così:

«GENTILE UTENTE ABBIAMO

PRESO IN CARICO LA SUA RICHIESTA .

QUALORA ENTRO 24 H NON RICEVA ULTERIORI

COMUNICAZIONI LA RICHIESTA SI RITERRA' VALIDA...»



Questo messaggio significa

che i vigili stanno controllando

se i tuoi documenti vanno bene.



Questo messaggio dice che  
se non ricevi altri messaggi,  
vuol dire che i tuoi documenti vanno bene.



I tuoi documenti servono  
per parcheggiare la macchina senza pagare.



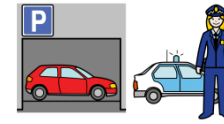


## PARCHEGGIO GRATUITO PER CHI HA MOBILITA' RIDOTTA



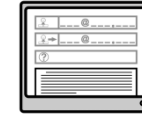
Questo parcheggio è un posto a traffico controllato.

A traffico controllato significa che c'è la polizia che controlla.



Se tu vuoi parcheggiare qui, prima che passano due giorni da quando parcheggi,

devi scrivere un messaggio whatsapp al numero **3387299023**



o devi mandare un'email all' indirizzo **parkprm@gesap.it**

Tu devi scrivere:

- il tuo nome e il tuo cognome
- che macchina hai
- il tuo numero di targa



Devi mandare la foto:

- del tuo CUDE non scaduto
- della tua carta di identità
- del tuo biglietto aereo se parcheggi la macchina per più **di 3 ore**.



I posti nel parcheggio non si possono prenotare.

Da fuori la tua macchina si deve vedere il tuo CUDE sulla macchina,



Altrimenti i vigili di Cinisi ti faranno la multa.

